

**แนวทางการพัฒนาศูนย์เรียนรู้การเพิ่มประสิทธิภาพการผลิตสินค้าเกษตร อำเภอผักไห่  
จังหวัดพระนครศรีอยุธยา**

ประเด็น	สาระสำคัญของแนวทางการพัฒนา		หมายเหตุ
	ระดับอำเภอ	ระดับตำบล	
๑. สินค้าเกษตรหลักหรือสำคัญ (ระบุไม่เกิน ๓ ชนิด)	๑. ข้าว ๒. พืชผัก	๑. ข้าว ๒. พืชผัก	
๒. ปัญหาและความต้องการในการพัฒนาที่สำคัญ	๑. น้ำเพื่อการเกษตร ๒. ความรู้ในการลดต้นทุนการผลิต ๓. การทำบัญชีครัวเรือน	๑. น้ำเพื่อการเกษตร ๒. ความรู้ในการลดต้นทุนการผลิต ๓. การทำบัญชีครัวเรือน	
๓. เป้าประสงค์หรือผลสำเร็จที่คาดหวังในการพัฒนา	๑. เป็นศูนย์กลางการถ่ายทอดเทคโนโลยีการผลิต การบริหารจัดการทางการเกษตร และเผยแพร่ ข้อมูลข่าวสารในพื้นที่ ๒. เพื่อเป็นกลไกในการบูรณาการการทำงานของ หน่วยงานต่างๆ ในการแก้ไขปัญหาและ การพัฒนาการเกษตรในพื้นที่	๑. เป็นศูนย์กลางการถ่ายทอดเทคโนโลยีการผลิต การบริหารจัดการทางการเกษตร และเผยแพร่ ข้อมูลข่าวสารในพื้นที่ ๒. เพื่อเป็นกลไกในการบูรณาการการทำงานของ หน่วยงานต่างๆ ในการแก้ไขปัญหาและ การพัฒนาการเกษตรในพื้นที่	
๔. กลยุทธ์หรือกิจกรรมหลักในการดำเนินการให้เกิดผลสำเร็จตามเป้าประสงค์	๑. การอบรมถ่ายทอดความรู้ในเรื่องที่เกษตรกรสนใจ ๒. แพลงสาธิต จุดถ่ายทอดความรู้ และองค์ความรู้ ๓. เกษตรกรต้นแบบซึ่งมีความสามารถเป็นวิทยากร ถ่ายทอดความรู้	๑. การอบรมถ่ายทอดความรู้ในเรื่องที่เกษตรกรสนใจ ๒. แพลงสาธิต จุดถ่ายทอดความรู้ และองค์ความรู้ ๓. เกษตรกรต้นแบบซึ่งมีความสามารถเป็นวิทยากร ถ่ายทอดความรู้	





การจัดทำฐานเรียนรู้และองค์ความรู้  
ศูนย์เรียนรู้การเพิ่มประสิทธิภาพการผลิตสินค้าเกษตร อำเภอผักไห่ จังหวัดพระนครศรีอยุธยา

\*\*\*\*\*

ฐานที่ ๓ ชื่อฐาน การเพิ่มประสิทธิภาพการผลิตข้าว โดยการใช้น้ำหมักชีวภาพ/ฮอร์โมน/สารสกัด

องค์ความรู้ ๑. การผลิตน้ำหมักชีวภาพ/ปุ๋ยหมัก



องค์ความรู้ ๒. การผลิต และการใช้ฮอร์โมนไข่



องค์ความรู้ ๓. การผลิต และการใช้สารสกัดสมุนไพร

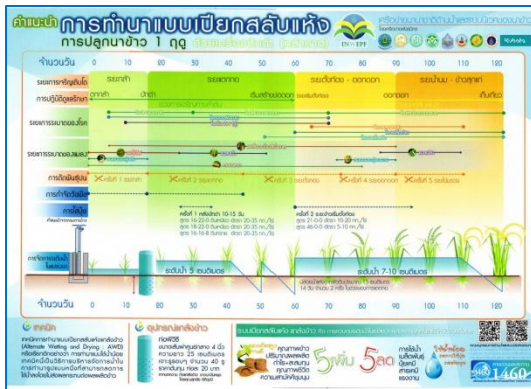


# การจัดทำฐานเรียนรู้และองค์ความรู้ ศูนย์เรียนรู้การเพิ่มประสิทธิภาพการผลิตสินค้าเกษตร อำเภอผักไห่ จังหวัดพระนครศรีอยุธยา

\*\*\*\*\*

## ฐานที่ ๔ ชื่อฐาน การจัดการน้ำอย่างรู้คุณค่า

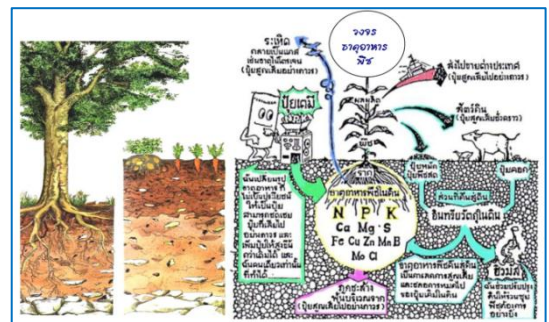
### องค์ความรู้ ๑. เปียกสลับแห้ง แกล้งข้าว



### องค์ความรู้ ๒. การใช้ระบบน้ำหยด



### องค์ความรู้ ๓. การหมักดิน และการปรับโครงสร้างดิน



การจัดทำฐานเรียนรู้และองค์ความรู้  
ศูนย์เรียนรู้การเพิ่มประสิทธิภาพการผลิตสินค้าเกษตร อำเภอผักไห่ จังหวัดพระนครศรีอยุธยา

\*\*\*\*\*

ฐานที่ ๕ ชื่อฐาน การผลิต (พืชผัก ประมง ปศุสัตว์)

องค์ความรู้ ๑. การผลิตพืชผัก



องค์ความรู้ ๒. การทำประมง (กบ, ปลา)



องค์ความรู้ ๓. การทำปศุสัตว์ (เป็ด, ไก่ไข่)



การจัดทำฐานเรียนรู้และองค์ความรู้  
ศูนย์เรียนรู้การเพิ่มประสิทธิภาพการผลิตสินค้าเกษตร อำเภอผักไห่ จังหวัดพระนครศรีอยุธยา

\*\*\*\*\*

ฐานที่ ๖ ชื่อฐาน การจัดการบัญชีครัวเรือน

องค์ความรู้ ๑. การจัดทำบัญชีครัวเรือน



## หลักสูตรการเรียนรู้

ศูนย์เรียนรู้การเพิ่มประสิทธิภาพการผลิตสินค้าเกษตร อำเภอผักไห่ จังหวัดพระนครศรีอยุธยา

ลำดับ ที่	ประเภทหลักสูตร	ชื่อหลักสูตร	หมายเหตุ
๑	หลักสูตรหลัก	๑. การลดต้นทุนการผลิตข้าว ฐานเรียนรู้ ๑. การจัดการดินและปุ๋ย ๒. การจัดการศัตรูพืช ๓. การเพิ่มประสิทธิภาพการผลิตข้าว โดยการใช้ฮอร์โมนชีวภาพ/ฮอร์โมน/สารสกัด	
๒.	หลักสูตรบังคับ	๑. เศรษฐกิจพอเพียง ฐานเรียนรู้ ๑. เศรษฐกิจพอเพียง เกษตรทฤษฎีใหม่ เกษตรผสมผสาน ๒. การผลิต (พืชผัก ประมง ปศุสัตว์) ๓. การจัดการน้ำอย่างรู้คุณค่า	
๓.	หลักสูตรเสริม	๑. การทำบัญชีครัวเรือน ฐานเรียนรู้ ๑.การทำบัญชีครัวเรือน	