

ข่าวเผยแพร่และประชาสัมพันธ์ ประจำเดือนกันยายน 2556
สำนักงานเกษตรอำเภอพิบูลย์ จังหวัดพระนครศรีอยุธยา
โทร / โทรสาร . 0-3539-1672
E-mail : phakhai 08@hotmail.com

เตือนภัยศัตรูพืชระบาด

โรคหนอนทอใบข้าว (Rice leaf folder)

หนอนทอใบข้าวทำความเสียหายแก่ข้าวส่วนใหญ่ในระยะแตกกอ โดยเฉพาะแปลงที่ปลูกข้าวแน่น และใช้ปุ๋ยไนโตรเจนสูง ทำให้ต้นข้าวอวบเหมาะสำหรับการเข้าทำลายของหนอน โดยตัวหนอนจะเอาใบข้าวห่อหุ้มตัวคล้ายหลอดแล้วกัดกินใบอยู่ภายในนั้น ทำให้บริเวณที่ถูกกัดกิน ขาว-ใส เป็นทางยาวขนานกับเส้นกลางใบ ความยาวของรอยที่ถูกกัดกินประมาณ 15 - 20 เซนติเมตร ปกติจะพบตัวหนอนกัดกินอยู่ภายในนั้นเพียงตัวเดียว ผลของการที่ใบถูกทำลายนั้น ทำให้ประสิทธิภาพในการสังเคราะห์แสงลดลง

รูปร่างลักษณะและชีวประวัติ

ตัวเต็มวัยเป็นผีเสื้อกลางคืนขนาดเล็กมีสีน้ำตาลอ่อนเป็นเงา ปีกสีเหลืองปนน้ำตาลและมีแถบสีน้ำตาลเข้ม 2 - 3 แถบพาดขวางปีกคู่หน้า ผสมพันธุ์ตอนเป็นผีเสื้อยาวไปตามเส้นกลางใบ บนผิวน้ำใบ ตัวหนึ่งวางไข่ได้ 10 - 12 กลุ่ม หลังจากเป็นผีเสื้อแล้ว อายุผีเสื้อประมาณ 10 วัน ไข่แต่ละฟองจะใส สีขาวปนเหลือง ลักษณะไขรูปร่างค่อนข้างแบนแต่นูนเล็กน้อย อายุไข่ 4 - 6 วัน ก็ฟักตัวเป็นหนอนสีขาวใส หัวสีน้ำตาลอ่อน ลำตัวจะเปลี่ยนเป็นสีเขียวหลังจากมันเริ่มกินใบข้าว ตัวหนอนปกติจะมีไหมหุ้มตัว ตัวหนอนในระยะแรกกัดกินผิวใบอ่อนๆ แต่ไม่ทอใบข้าว ตัวหนอนระยะที่สอง เริ่มใช้สารที่ร่างกายสกัดออกมาห่อเอาใบจากริมขอบใบทั้งสองข้างเข้าหากันเป็นลักษณะหลอด ตัวหนอนโตเต็มที่มีสีเขียวแกมเหลือง หัวสีน้ำตาลเข้ม มีทั้งหมด 5 - 6 ระยะ เฉลี่ยอายุ 25 - 30 วัน จะเข้าดักแด้อยู่ในใบที่ห่อขึ้นโดยมีเส้นไหมหุ้มตัวแก้วไว้ ดักแด้ใหม่ๆ สีเหลืองสด หลังจากนั้นเปลี่ยนเป็นสีน้ำตาล ระยะดักแด้ 4 - 8 วัน

ศัตรูธรรมชาติของหนอนทอใบข้าว



การป้องกันและกำจัด

สำรวจแปลงนาสม่ำเสมอ เมื่อใบถูกทำลายมากกว่า 15 % ใช้สารฆ่าแมลง เบนซิลแทป(bensultap) 50% WP อัตรา 20 กรัม ต่อน้ำ 20 ลิตร หรือ carbosulfan (พอสซ์ 20% อีซี) อัตรา 80 ซีซีต่อน้ำ 20 ลิตร ฉีดพ่น



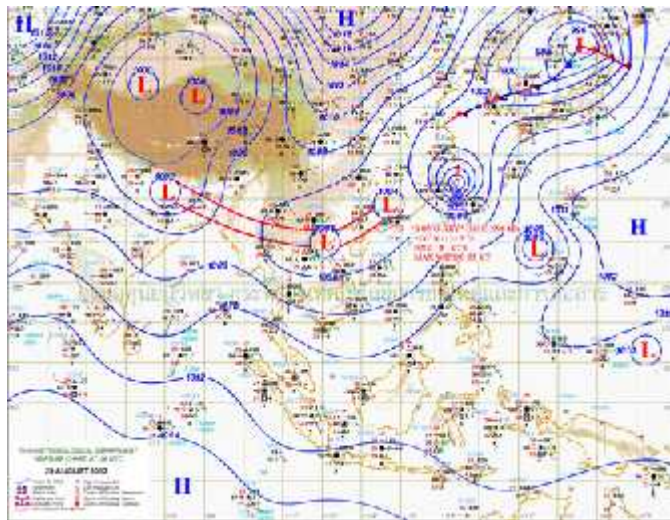


ข่าวเผยแพร่และประชาสัมพันธ์ ประจำเดือนกันยายน 2556
สำนักงานเกษตรอำเภอฝักไ้ จังหวัดพระนครศรีอยุธยา

โทร / โทรสาร. 0-3539-1672

E-mail : phakhai 08@hotmail.com

คาดการณ์การเกิดน้ำท่วมและน้ำป่าไหลหลาก ระหว่างวันที่ ๙ - ๑๑ กันยายน ๒๕๕๖



ที่มา : กรมอุตุนิยมวิทยา

ร่องมรสุมกำลังค่อนข้างแรงพัดผ่านภาคเหนือและภาคตะวันออกเฉียงเหนือตอนบน ประกอบกับมรสุมตะวันตกเฉียงใต้พัดปกคลุมทะเลอันดามัน ประเทศไทย และอ่าวไทย ทำให้ประเทศไทยมีฝนเพิ่มมากขึ้น และมีฝนตกหนักบางแห่ง ขอให้ประชาชนโดยเฉพาะบริเวณภาคเหนือ ภาคตะวันออกเฉียงเหนือ และภาคใต้ฝั่งตะวันตก ระวังอันตรายจากฝนตกหนักในระยะนี้ไว้ด้วย โดยอาจเกิดน้ำท่วมฉับพลันและน้ำป่าไหลหลากได้ จึงขอให้ประชาชนในพื้นที่เสี่ยงภัยตามที่ลาดเชิงเขาใกล้ทางน้ำไหลผ่าน และพื้นที่ลุ่มริมน้ำ โดยเฉพาะพื้นที่เสี่ยงภัยในจังหวัดดังต่อไปนี้

ภาคเหนือ ได้แก่ เชียงราย พะเยา เชียงใหม่ ลำพูน น่าน และ พิชญ์โลก

ภาคกลาง ได้แก่ ชัยนาท พระนครศรีอยุธยา และ ราชบุรี

ภาคตะวันออก ได้แก่ ปราจีนบุรี

ภาคตะวันออกเฉียงเหนือ ได้แก่ เลย ขอนแก่น มหาสารคาม อุบลราชธานี บุรีรัมย์ชัยภูมิ บึงกาฬ สกลนคร หนองคาย และ อุดรธานี

ภาคใต้ ได้แก่ สุราษฎร์ธานี ปัตตานี ยะลา ภูเก็ต กระบี่ และ สตูล

จึงขอให้ประชาชนติดตามสถานการณ์และฝ้าระวังอันตรายจากสภาวะน้ำล้นตลิ่ง น้ำท่วมฉับพลันและน้ำป่าไหลหลาก ในช่วงวันที่ 6 - 8 กันยายน 2556 อย่างใกล้ชิด

