



### เตือนภัยการระบาดของ โรคใบขีดสีน้ำตาล



ปีที่ 4 ฉบับที่ 28/2564 วันที่ 18 กรกฎาคม 2564

#### โรคใบขีดสีน้ำตาล (Narrow Brown Spot Disease)

พบมาก ทั้ง นาข้าวฝ่น และ นาชลประทาน ในภาคกลาง ภาคเหนือ ภาคตะวันตก ภาคตะวันออกเฉียงเหนือ และ ภาคใต้

สาเหตุ เชื้อรา *Cercospora oryzae* I. Miyake

อาการ ลักษณะแผลที่มีสีน้ำตาลเป็นขีด ๆ ขนานไปกับเส้นใบข้าว มักพบในระยะข้าวแตกกอ แผลไม่กว้าง ตรงกลางเล็กและไม่มีรอยขีดที่แผล ต่อมาแผลจะขยายมาติดกัน แผลจะมีมากตามใบล่างและปลายใบ ใบที่เป็นโรคจะแห้งตายจากปลายใบก่อน ต้นข้าวที่เป็นโรครุนแรงจะมีแผลสีน้ำตาลที่ข้อต่อใบได้เช่นกัน เชื้อนี้สามารถเข้าทำลายคอรวง ทำให้คอรวงเน่าและหักพับได้



การแพร่ระบาด สปอร์ของเชื้อราสามารถปลิวไปกับลม และติดไปกับเมล็ด

#### การป้องกันกำจัด

- ใช้ปุ๋ยโปแตสเซียมคลอไรด์ (0-0-60) อัตรา 5-10 กิโลกรัมต่อไร่ สามารถช่วยลดความรุนแรงของโรคได้
- ถ้าพบโรคระบาดของโรครุนแรงในระยะแตกกอ ให้ฉีดพ่นด้วยสารป้องกันกำจัดเชื้อรา เช่น คาร์เบนดาซิม เนื่องจากเชื้อสาเหตุทำให้เกิดโรคเมล็ดต่าง

นางสาววัลวิษา ปิติมาตร นักวิชาการส่งเสริมการเกษตร : รายงาน

E-mail : [phakhai08@hotmail.com](mailto:phakhai08@hotmail.com) โทร.035-391672 ,0881769696

จัดทำโดย : สำนักงานเกษตรอำเภอผักไห่ ( กลุ่มงานอารักขาพืช )



### เตือนภัยการระบาด ใบจุดสีน้ำตาล



ปีที่ 4 ฉบับที่ 27/2564 วันที่ 13 กรกฎาคม 2564

#### ใบจุดสีน้ำตาล (Brown Spot Disease)

**พบใน** ข้าวนาสวน (นาปีและนาปรัง) และข้าวไร่ ทุกภาคของประเทศไทย

**อาการ** ผลที่ใบข้าว พบมากในระยะแตกกอมีลักษณะเป็นจุดสีน้ำตาล รูปกลมหรือรูปไข่ ขอบนอกสุดของแผลมีสีเหลือง มีขนาดเส้นผ่าศูนย์กลาง 0.5-1 มิลลิเมตร แผลที่มีการพัฒนาเต็มที่ขนาดประมาณ 1-2 x 4-10 มิลลิเมตร บางครั้งพบแผลไม่เป็นวงกลมหรือรูปไข่ แต่จะเป็นรอยเปื้อนคล้ายสนิมกระจายทั่วไปบนใบข้าว แผลยังสามารถเกิดบนเมล็ดข้าวเปลือก(โรคเมล็ดต่าง) บางแผลมีขนาดเล็ก บางแผลอาจใหญ่คลุมเมล็ดข้าวเปลือก ทำให้เมล็ดข้าวเปลือกสกปรก เสื่อมคุณภาพ เมื่อนำไปสีข้าวสารจะหักง่าย

**การแพร่ระบาด** เกิดจากสปอร์ของเชื้อราปลิวไปตามลม และติดไปกับเมล็ด "การปลูกข้าวแบบต่อเนื่อง ไม่พักดินและขาดการปรับปรุงบำรุงดิน เพิ่มการระบาดของโรคอาการใบจุดสีน้ำตาลที่ใบ"

#### การป้องกันกำจัด

1. ใช้พันธุ์ต้านทาน
2. ปรับปรุงดินโดยการไถกลบฟาง หรือเพิ่มความอุดมสมบูรณ์ดินโดยการปลูกพืชปุ๋ยสด หรือปลูกพืชหมุนเวียนเพื่อช่วยลดความรุนแรงของโรค
3. การแช่เมล็ด ใช้อัตราส่วน เชื้อราไตรโคเดอร์มาสด 10 กรัม (1ช้อนโต๊ะ) ต่อเมล็ดพันธุ์ 1 กิโลกรัม
4. ใส่ปุ๋ยโปแตสเซียมคลอไรด์ (0-0-60) อัตรา 5-10 กิโลกรัม / ไร่ ช่วยลดความรุนแรงของโรค
5. กำจัดวัชพืชในนา ดูแลแปลงให้สะอาด และใส่ปุ๋ยในอัตราที่เหมาะสม
6. ถ้าพบอาการของโรคใบจุดสีน้ำตาลรุนแรงทั่วไป 10 เปอร์เซ็นต์ของพื้นที่ไปในระยะข้าวแตกกอหรือในระยะที่ต้นข้าวตั้งท้องใกล้ออกรวง เมื่อพบอาการใบจุดสีน้ำตาลที่ใบจริงในสภาพฝนตกต่อเนื่อง อาจทำให้เกิดโรคเมล็ดต่าง ควรพ่นด้วยสารป้องกันกำจัดเชื้อรา เช่น คาร์เบนดาซิม แมนโคเซ็บ โพรพิโคนาโซล ทีบูโคนาโซล ครีโซซิม-เมทิล หรือ คาร์เบนดาซิม+แมนโคเซ็บ ตามอัตราที่ระบุ



นางสาววัลวิษา ปิติมาตร์ นักวิชาการส่งเสริมการเกษตร : รายงาน

E-mail : [phakhai08@hotmail.com](mailto:phakhai08@hotmail.com) โทร.035-391672 ,0881769696

จัดทำโดย : สำนักงานเกษตรอำเภอผักไห่ ( กลุ่มงานอารักขาพืช )





### เตือนภัยการระบาดของ โรคเมล็ดต่าง

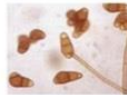


ปีที่ 4 ฉบับที่ 26/2564 วันที่ 6 กรกฎาคม 2564

#### โรคเมล็ดต่าง (Dirty Panicle Disease)

พบมาก ในนาชลประทาน ภาคกลาง ภาคตะวันออก ภาคเหนือ ภาคตะวันออกเฉียงเหนือ และ ภาคใต้  
สาเหตุ เชื้อรา สาเหตุหลัก 6 ชนิด

อาการ ในระยะออกรวง พบผลสีต่างๆ เช่นเป็นจุดสีน้ำตาลหรือดำหรือมีลายสีน้ำตาลดำหรือสีเทาปนชมพูที่  
เมล็ดบนรวงข้าว ทั้งนี้เพราะมีเชื้อราหลายชนิดที่สามารถเข้าทำลายและทำให้เกิดอาการต่างกันไป การเข้า  
ทำลายของเชื้อรามักจะเกิดในช่วงดอกข้าวเริ่มโผล่จากกาบหุ้มรวงจนถึงระยะเมล็ดข้าวเริ่มเป็นน้านม และ  
อาการเมล็ดต่าง จะปรากฏเด่นชัดในระยะใกล้เก็บเกี่ยว



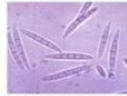
*Curvularia lunata*



*Cercospora oryzae*



*Bipolaris oryzae*



*Fusarium aestivum*



*Trichocorynium podwickii*



*Saccidium oryzae*

การแพร่ระบาด เชื้อราสามารถแพร่กระจายไปกับลม ติดไปกับเมล็ด และสามารถแพร่กระจายในยุ่งฉาง  
ได้ เชื้อสาเหตุบางชนิดสามารถสร้างสารพิษ (toxin) ซึ่งเป็นอันตรายต่อสุขภาพได้

#### การป้องกันกำจัด

- เมล็ดพันธุ์ที่ใช้ปลูก ควรคัดเลือกจากแปลงที่ไม่เป็นโรค
- การแช่เมล็ด ใช้อัตราส่วน เชื้อราไตรโคเดอร์มาสด 10 กรัม (1ช้อนโต๊ะ) ต่อเมล็ดพันธุ์ 1 กิโลกรัม  
ถ้าพบการระบาดของโรคใบจุดสีน้ำตาล และใบขีดสีน้ำตาล ในระยะต้นข้าวตั้งท้องใกล้ออกรวง ให้ฉีด  
พ่น ด้วยสารป้องกัน กำจัดเชื้อรา เช่น โพรพิโคนาโซล โพรพิโคนาโซล+ไดฟิโนโคนาโซล หรือ โพรพิ  
โคนาโซล+ไพโรคลอราซ หรือ ฟุซิทราซอล หรือ ทีบูโคนาโซล หรือ แมนโคเซ็บ

นางสาววัลวิษา ปิติมาตร นักวิชาการส่งเสริมการเกษตร : รายงาน

E-mail : [phakchai08@hotmail.com](mailto:phakchai08@hotmail.com) โทร.035-391672 ,0881769696

จัดทำโดย : สำนักงานเกษตรอำเภอผักไห่ (กลุ่มงานอารักขาพืช)