



# ข่าวส่งเสริมการเกษตร



สำนักงานเกษตรจังหวัดพระนครศรีอยุธยา



## เตือนภัย การระบาด เต่าแตงแดงและเต่าแตงดำ

ปีที่ 3 ฉบับที่ 28/2563 วันที่ 15 พฤษภาคม 2563

เต่าแตงแดง (Red cucurbit beetle: *Aulacophora simills*) และเต่าแตงดำ (Black cucurbit beetle: *A. frontalis*)



**ลักษณะ** เป็นแมลงปีกแข็ง ปีกมีสีส้มแดงและสีดำเข้ม ตัวมีขนาดเล็กยาวประมาณ 0.5-0.8 ซม. อาศัยอยู่ตามกอข้าวที่เกี่ยวแล้วในนา หรือตามกอหญ้า

**การทำลาย** กัดกินใบตั้งแต่ระยะใบเลี้ยงจนกระทั่งต้นโต ทำให้เป็นแผลและเป็นพาหะของโรคเหี่ยวที่เกิดจากเชื้อแบคทีเรียด้วย ตัวเมียวางไข่บริเวณโคนต้น ตัวหนอนกัดกินราก

**การป้องกันกำจัด** ควรทำลายแหล่งที่อยู่อาศัยของแมลง รวมทั้งเศษซากแดงหลังการเก็บเกี่ยว และใช้ยาฆ่าแมลงฉีดพ่น เช่น สารคาร์บาริล ไตรอะโซฟอส



นางสาววลวิษา ยติมาธร นักวิชาการส่งเสริมการเกษตร : รายงาน  
E-mail : phakhai08@hotmail.com โทร.035-391672 ,0881769696  
จัดทำโดย : สำนักงานเกษตรอำเภอนักไถ่ (กลุ่มงานอารักขาพืช)





# ข่าวส่งเสริมการเกษตร



สำนักงานเกษตรจังหวัดพระนครศรีอยุธยา



## เตือนภัย การระบาด หนอนห่อใบข้าว

ปีที่ 3 ฉบับที่ 27/2563 วันที่ 10 พฤษภาคม 2563

หนอนห่อใบข้าว (rice leaffolder, LF)

ชื่อวิทยาศาสตร์: *Cnaphalocrocis medinalis* (Guenee)

วงศ์ :Pyralidae

อันดับ :Lepidoptera

ชื่อสามัญอื่น : หนอนม้วนใบข้าว หนอนกินใบข้าว

หนอนห่อใบข้าว *Cnaphalocrocis medinalis* (Guenee) ตัว เต็มวัยเป็นผีเสื้อกลางคืนปีกสีน้ำตาลเหลืองมีแถบสีดำพาดที่ปลายปีก ตรงกลางปีกมีแถบสีน้ำตาลพาดขวาง 2-3 แถบ ขณะเกาะใบข้าวปีกจะหุบเป็นรูปสามเหลี่ยม มักเกาะอยู่ที่ริมใต้ใบข้าว เพศผู้มีขนาดเล็กกว่าเพศเมียเล็กน้อย เพศเมียวางไข่เวลากลางคืน ประมาณ 300 ฟองบนใบข้าว ขนตามแนวเส้นกลางใบและสามารถมองเห็นด้วยตาเปล่า ไข่มีลักษณะเป็นรูปจานสีขาวขุ่นเป็นกลุ่ม ประมาณ 10-12 ฟอง บางครั้งวางไข่เป็นฟองเดี่ยวๆ ระยะไข่ 4-6 วัน หนอนที่ฟักจากไข่ใหม่ๆ มีสีขาวใส หัวมีสีน้ำตาลอ่อน หนอนโตเต็มที่มีสีเขียวแถบเหลือง หัวสีน้ำตาลเข้ม หนอนโตเต็มที่จะเคลื่อนไหวย่างรวดเร็วเมื่อถูกสัมผัส หนอนมี 5-6 ระยะ ส่วนใหญ่มี 5 ระยะ หนอนวัยที่ 5 เป็นวัยที่กินใบข้าวได้มากที่สุด ระยะหนอน 15-17 วัน หนอนเข้าดักแด้ในใบข้าวที่ห่อตัวนั้น ระยะดักแด้ 4-8 วัน ตัวเต็มวัยจะหลบซ่อนบนต้นข้าวและวิเศษตระกูลหญ้าในเวลากลางวัน และจะบินหนีเมื่อถูกรบกวน

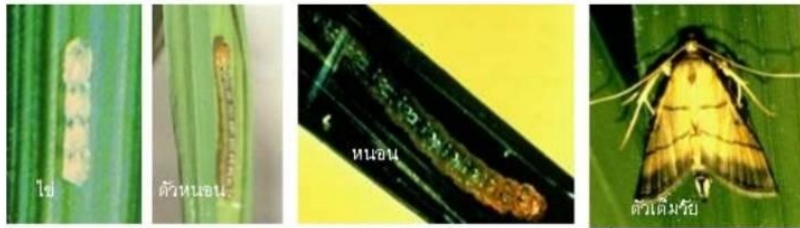


ตัวหนอนห่อใบข้าว



ผีเสื้อหนอนห่อใบข้าว *C. medinalis* (Guenee)

ตัวเต็มวัยเป็นผีเสื้อกลางคืนปีกสีน้ำตาลอ่อนมีแถบสีดำพาดที่ปลายปีก ตรงกลางปีกมีแถบสีน้ำตาลพาดขวาง 2-3 แถบ เมื่อเกาะใบข้าวปีกจะหุบเป็นรูปสามเหลี่ยม มักเกาะอยู่ที่ริมใต้ใบข้าว ตัวเมียวางไข่บนใบข้าว ขนตามแนวเส้นใบและสามารถมองเห็นด้วยตาเปล่า ไข่มีสีขาวขุ่นค่อนข้างแบนเป็นกลุ่ม แต่บางครั้งก็วางไข่เป็นฟองเดี่ยวๆ ระยะไข่ 4-6 วัน หนอนที่ฟักจากไข่ใหม่ๆ มีสีขาวใส หัวมีสีน้ำตาลอ่อน หนอนโตเต็มที่มีสีเขียวแถบเหลือง หัวสีน้ำตาลเข้ม หนอนมี 5-6 ระยะ ส่วนใหญ่มี 5 ระยะ หนอนวัยที่ 5 เป็นวัยที่กินใบข้าวได้มากที่สุด ระยะหนอน 15-17 วัน หนอนเข้าดักแด้ในใบข้าวที่ห่อตัวนั้น ระยะดักแด้ 4-8 วัน



ระยะการเจริญเติบโตของหนอนห่อใบข้าว

**ลักษณะการทำลายและการระบาด**

ผีเสื้อหนอนห่อใบข้าวจะเคลื่อนย้ายเข้าแปลงมา ตั้งแต่ข้าวยังเล็กและวางไข่ที่ใบอ่อน โดยเฉพาะใบที่ 1-2 จากยอด เมื่อตัวหนอนฟักออกมาจะแทะผิวใบข้าวส่วนที่เป็นสีเขียว ทำให้เห็นเป็นแถบยาวสีขาว มีผลให้การสังเคราะห์แสงลดลง หนอนจะใช้ใยเหนียวที่สกัดจากปาก ดึงขอบใบข้าวทั้งสองด้านเข้าหากันเพื่อห่อหุ้ม ตัวหนอนไว้ หนอนจะทำลายใบข้าว ทุกระยะการเจริญเติบโตของข้าวถ้าหนอนมีปริมาณมากจะใส่ใบข้าวหลาย ๆ ใบมาห่อหุ้มและกัดกินอยู่ภายใน ซึ่งปรกติจะพบตัวหนอนเพียงตัวเดียวในใบห่อหนึ่ง ในระยะข้าวออกรวง หนอนจะทำลายใบซึ่งมีผลต่อผลผลิตเพราะทำให้ข้าวมีเมล็ดลีบ น้ำหนักลดลง หนอนห่อใบสามารถเพิ่มปริมาณได้ 2-3 อายุช่วยต่อฤดูปลูก พบระบาดในนาเขตชลประทาน โดยเฉพาะแปลงข้าวที่ใส่ปุ๋ยอัตราสูง หนอนใช้ใบข้าวห่อหุ้มตัวและกัดกินอยู่ภายใน บริเวณที่ถูกทำลายจะเป็นทางยาวขนานกับเส้นกลางใบ ทำให้การสังเคราะห์แสงของต้นข้าวลดลง



ใบข้าวที่แสดงอาการจากการทำลาย



ลักษณะนาข้าวจากการทำลายของ

**หนอนห่อใบข้าว**

**พืชอาหาร**

ข้าว ข้าวป่า ข้าวโพด ข้าวฟ่าง อ้อย หญ้าข้าวนก หญ้าคา หญ้าชันกาด หญ้าไซ หญ้าตีนกา หญ้าตีนนก หญ้าปล้องหิน หญ้าตีนติด

**การป้องกันกำจัด**

- 1) ใบพื้นที่ที่มีการระบาดเป็นประจำควรปลูกข้าว 2 พันธุ์ขึ้นไป โดยปลูกสลับพันธุ์กัน จะช่วยลดความรุนแรงของการระบาด
- 2) กำจัดพืชอาศัย เช่น หญ้าข้าวนก หญ้าชันกาด หญ้าปล้อง หญ้าไซ หญ้าชันกาด และข้าวป่า
- 3) ไม่ควรใช้สารฆ่าแมลงชนิดเม็ดและสารกลุ่มไพรีทรอยด์สังเคราะห์หรือสารผสมสาร ไพรีทรอยด์สังเคราะห์ ใบข้าวอายุหลังหว่าน 40 วัน เพราะศัตรูธรรมชาติจะถูกทำลาย ทำให้เกิดการระบาดของหนอนห่อใบข้าวรุนแรงได้ในระยะข้าวตั้งท้อง-ออกรวง
- 4) เมื่อเริ่มมีการระบาดของหนอนห่อใบแปลงข้าว ไม่ควรใช้ปุ๋ยไนโตรเจนเกิน 5 กิโลกรัมต่อไร่ หรือปุ๋ยยูเรียไม่เกิน 10 กิโลกรัมต่อไร่ ควรแบ่งใส่ปุ๋ยในช่วงข้าวกำลังเจริญเติบโตและลดปริมาณปุ๋ยที่ใส่ โดยปุ๋ยสูตร 16-20-0 ใส่ไม่เกิน 30 กิโลกรัมต่อไร่
- 5) เมื่อตรวจพบผีเสื้อหนอนห่อใบข้าว 4-5 ตัวต่อตารางเมตร และพบใบข้าวถูกทำลายมากกว่า 15 เปอร์เซ็นต์ในข้าวอายุ 15-40 วัน ใช้สารฆ่าแมลงประเภทดูดซึม เช่น ฟิโปรนิล (แอสซินต์ 5% เอสซี) อัตรา 30-50 มิลลิเมตรต่อน้ำ 20 ลิตร สาร เบนซิลไทป์ (แบนคอลล 50% ดับบลิวพี) อัตรา 10-20 กรัมต่อน้ำ 20 ลิตร และสาร คาร์โบซิลเฟน (พอสซ์ 20% อีซี) อัตรา 80-110 มิลลิเมตรต่อน้ำ 20 ลิตร เฉพาะพื้นที่มีใบถูกทำลายจนเห็นรอยขาว ๆ

นางสาววิไลษา บิทธิมาภรณ์ นักวิชาการส่งเสริมการเกษตร : ปลายทาง  
 E-mail : phakhal08@hotmail.com โทร.035-391672 ,0881769696  
 จัดทำโดย : สำนักงานเกษตรอำเภอแม่ใจ (กลุ่มงานอารักขาพืช)



# ข่าวส่งเสริมการเกษตร



สำนักงานเกษตรจังหวัดพระนครศรีอยุธยา



## เตือนภัย ภาวะขาด เพลี้ยไฟ

ปีที่ 3 ฉบับที่ 26/2563 วันที่ 5 พฤษภาคม 2563

เพลี้ยไฟ (rice thrips)

ชื่อวิทยาศาสตร์ : *Stenchaetothrips biformis* (Bagnall)

วงศ์ : Thripidae

เพลี้ยไฟ *Stenchaetothrips biformis* (Bagnall) เป็นแมลงจำพวกปากดูด ขนาดเล็กลำตัวยาวประมาณ 1-2 มิลลิเมตร มีทั้งชนิดมีปีกและไม่มีปีก ตัวเต็มวัยมีสีดำ ตัวอ่อนสีเหลืองอ่อน ตัวเต็มวัยวางไข่ในเนื้อเยื่อของใบข้าว ตัวอ่อน มี 2 ระยะ ระยะเวลาดังแต่ตัวอ่อนถึงตัวเต็มวัยนานประมาณ 15 วัน

### ลักษณะการทำลายและการระบาด

เพลี้ยไฟทั้งตัวอ่อนและตัวเต็มวัยจะทำลายข้าวโดยการดูดกินน้ำเลี้ยง จากใบข้าวที่ยังอ่อนโดยอาศัยอยู่ตามซอกใบ ระบาดในระยะกล้า เมื่อใบข้าวโตขึ้นใบที่ถูกทำลายปลายใบจะเหี่ยวขอบใบจะม้วนเข้าหากกลางใบและอาศัยอยู่ในใบที่ม้วนนั้น พบทำลายข้าวในระยะกล้าหรือหลังปักดำ 2-3 สัปดาห์ โดยเฉพาะในอากาศร้อนแห้งแล้งหรือฝนทิ้งช่วงนานติดต่อกันหรือสภาพนาข้าวที่ ขาดน้ำ ถ้าระบาดมากๆ ทำให้ต้นข้าวแห้งตายได้ทั้งแปลง



ลักษณะการทำลายของเพลี้ยไฟ



ใบข้าวที่แสดงอาการปลายใบม้วน



สภาพนาข้าวที่เพลี้ยไฟระบาด

รุนแรง

พืชอาหาร ข้าว ข้าวสาลี ข้าวโอ๊ต ข้าวบาร์เลย์ มิลเลท ป่านลินิน หญ้าข้าวนก หญ้าไซ และหญ้าต่างๆ

### การป้องกันกำจัด

- 1) ดูแลแปลงข้าวระยะกล้าหรือหลังหว่าน 7 วัน อย่าให้ขาดน้ำ
- 2) ใช้น้ำท่วมยอดข้าวทิ้งไว้ 1-2 วัน เมื่อตรวจพบเพลี้ยไฟตัวเต็มวัย 1-3 ตัวต่อต้นในข้าวอายุ 6-7 วันหลังหว่าน ใช้ปุ๋ยยูเรียอัตรา 10 กิโลกรัมต่อไร่ หว่านเมื่อข้าวอายุ 10 วัน เพื่อเร่งการเจริญเติบโตของต้นข้าว
- 3) ใช้สารฆ่าแมลง มาลาไทออน (มาลาไรออน 83% อีซี) อัตรา 20 มิลลิลิตรต่อน้ำ 20 ลิตร หรือคาร์บาริล (เซฟวิน 85% ดับบลิวพี) อัตรา 20 กรัมต่อน้ำ 20 ลิตร ฟ่นเมื่อพบใบข้าวม้วนมากกว่า 50 เปอร์เซ็นต์ ในระยะข้าวอายุ 10-15 วันหลังหว่าน



นางสาววิไลษา ยธิมาธย์ นักวิชาการส่งเสริมการเกษตร : รายงาน  
E-mail : phakhal08@hotmail.com โทร.035-391672 ,0881769696  
จัดทำโดย : สำนักงานเกษตรอำเภอมักไถ่ (กลุ่มงานอารักขาพืช)

